

ALGUNAS LECCIONES DE LA CRISIS

Angel de la Fuente

FEDEA e Instituto de Análisis Económico (CSIC)

Junio de 2015

1. Cosas que ya sabíamos pero la crisis nos ha recordado

- Importancia de una buena regulación/supervisión. Especialmente en el sector financiero pero no sólo.
- Los peligros de la deuda. ¿Buscar formas de reducir su peso?
- En caso de tormenta, mejor en barco grande.
- Las cosas se pueden ir al garete muy rápidamente (vía primas de riesgo, salidas de capital y cierre de mercados financieros...)

La mejor defensa es tener los deberes bien hechos. ¿Cómo vamos en algunas áreas fundamentales?

Mercado de trabajo

Finanzas públicas (y pensiones)

Productividad

2. Mercado de trabajo

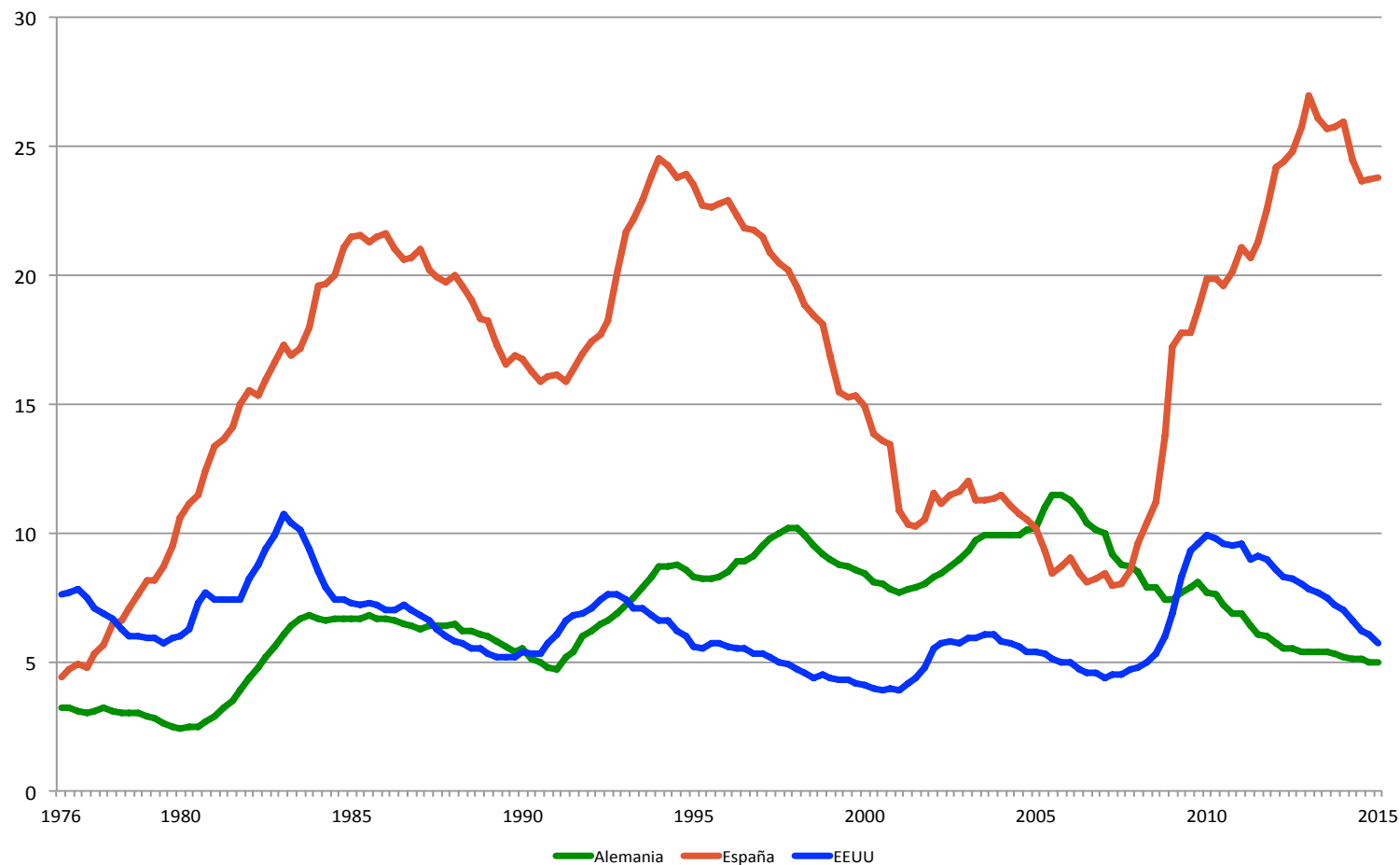
- El mal funcionamiento del mercado de trabajo es uno de los problemas más graves y más persistentes de la economía española.

Una tasa de desempleo muy superior a la del resto de países de nuestro entorno (media 1976-2014 = 16%)

Destrucción de empleo muy intensa en episodios recesivos con efectos muy nocivos para la cohesión social

- Hay algo que no funciona nada bien en el mercado de trabajo español

Gráfico 1: Tasa de paro 1976:2 - 2014:3



Medias: España: 16,4%; Alemania: 6,9%; EEUU: 6,5%

Gráfico 2: Pérdida de empleo total con respecto al trimestre con máximo empleo en las tres últimas crisis (%)

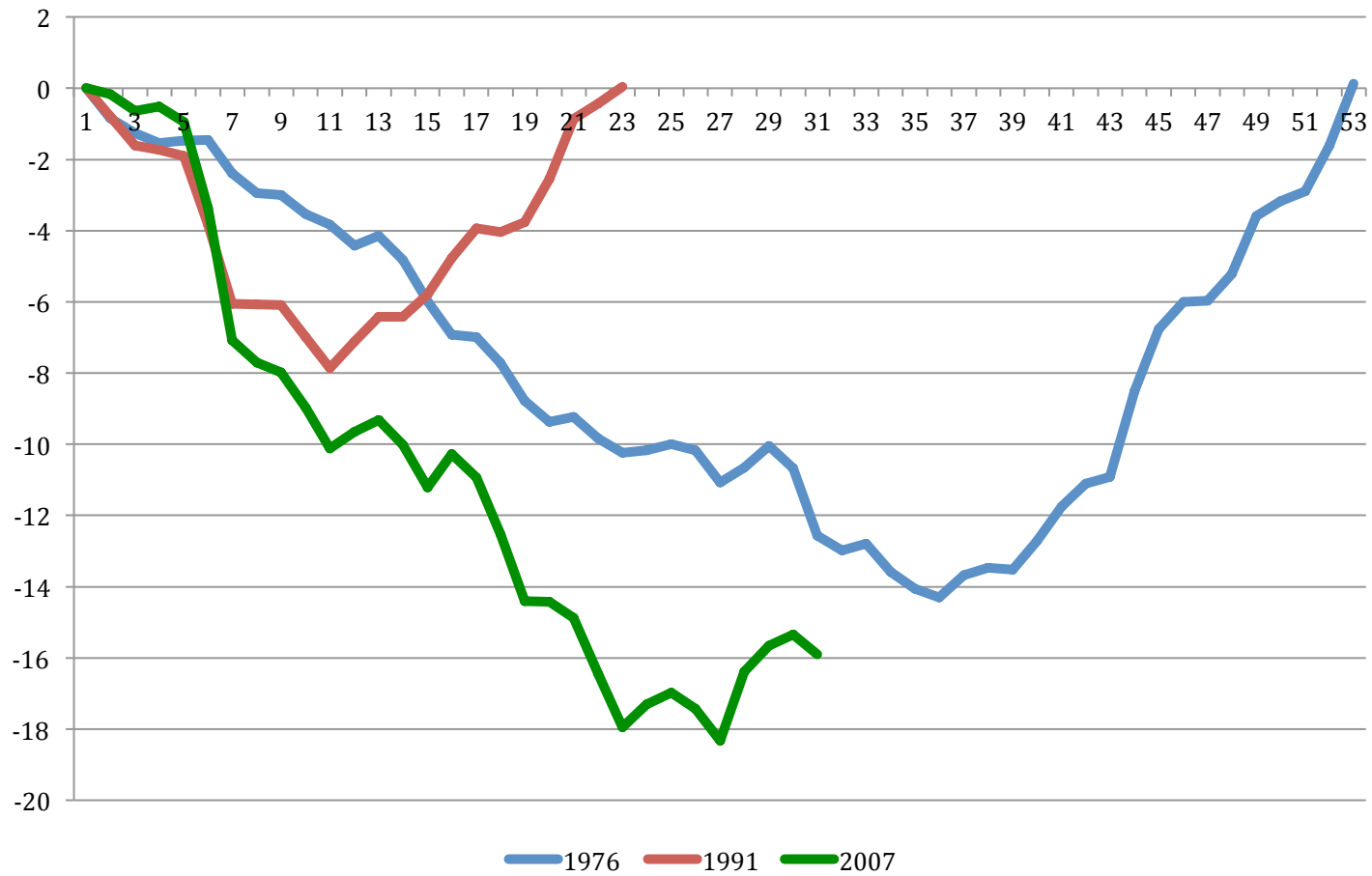
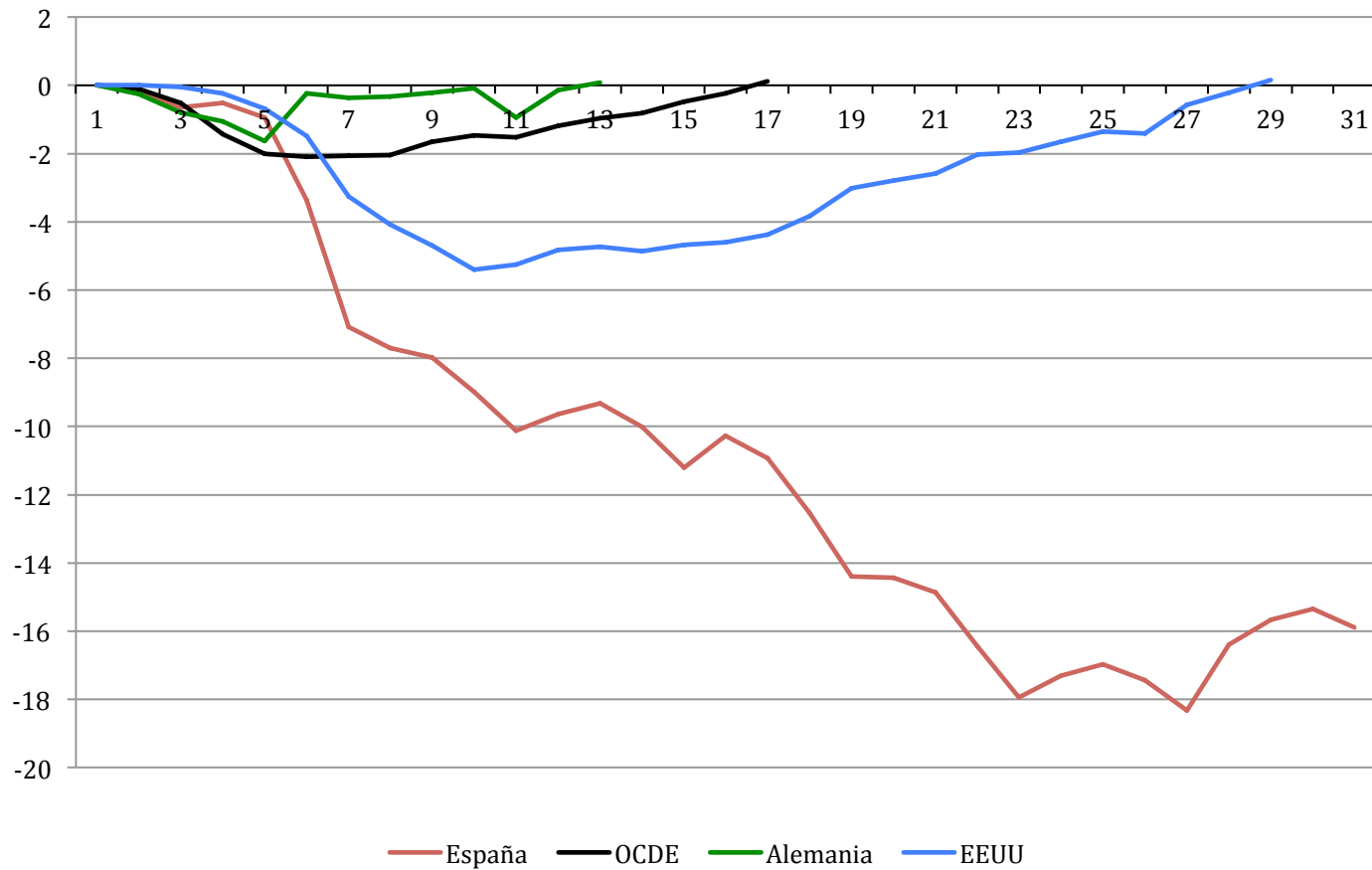


Gráfico 3: Pérdida de empleo total con respecto al trimestre con máximo empleo pre-crisis (%). España y OCDE



- ¿Qué pasa aquí? Difícil pensar que no tiene nada que ver con una normativa laboral muy rígida y con un elevado grado de dualidad: los más protegidos son los que negocian y no tienen en cuenta los intereses del resto. Si el único mecanismo de ajuste es un despido muy caro, habrá ajuste sólo en cantidades y una elevada mortalidad empresarial en períodos recesivos.
- La reciente reforma laboral está bien encaminada: facilita otras vías de ajuste, reduce la asimetría entre fijos y temporales y hace más probable la supervivencia de la empresa en una crisis.

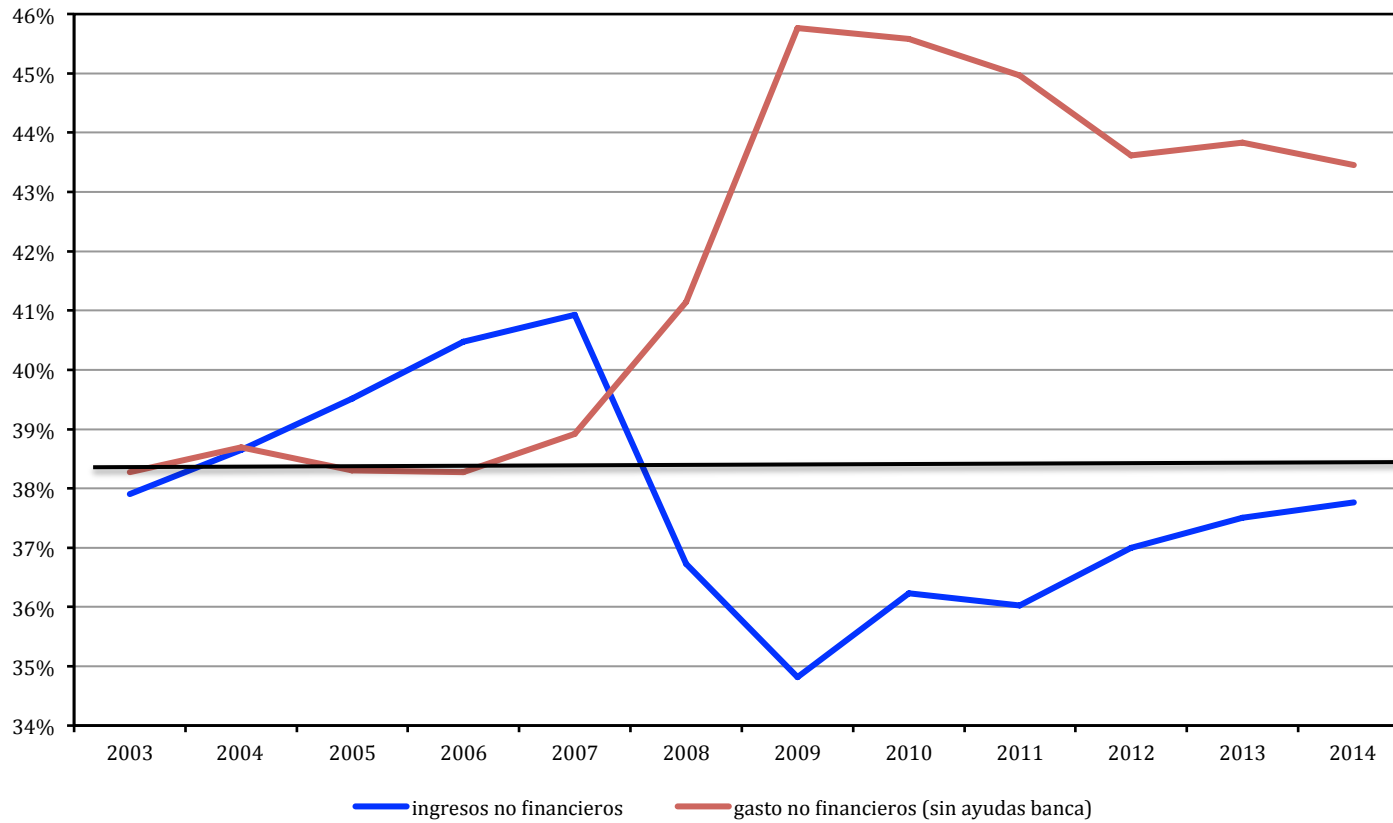
Pero hay problemas prácticos en su aplicación por los tribunales

Hay que evaluar sus resultados con calma y ver qué se puede mejorar y si hacen falta medidas adicionales.

3. Finanzas públicas

- La prudencia presupuestaria es saludable a lo largo de todo el ciclo. Gastar a lo loco al principio no nos sacó de la crisis y además agravó la situación posterior.
- La realidad de nuestras cuentas públicas en los últimos años tiene poco que ver con la historia que se suele contar de una austeridad salvaje que ha puesto en riesgo los servicios fundamentales. Más bien, una burbuja de gasto que sólo se ha corregido en parte.
- Seguimos necesitando avanzar en el control del déficit y reforzar el marco legal de estabilidad presupuestaria. La LEP está bien orientada, pero no se está aplicando con rigor.

**Gráfico 4: Todas las AAPP, ingresos y gastos como % del PIB
(excluyendo las ayudas a la banca)**



**Gráfico 5: Todas las AAPP, saldo presupuestario como % del PIB
(excluyendo las ayudas a la banca)**

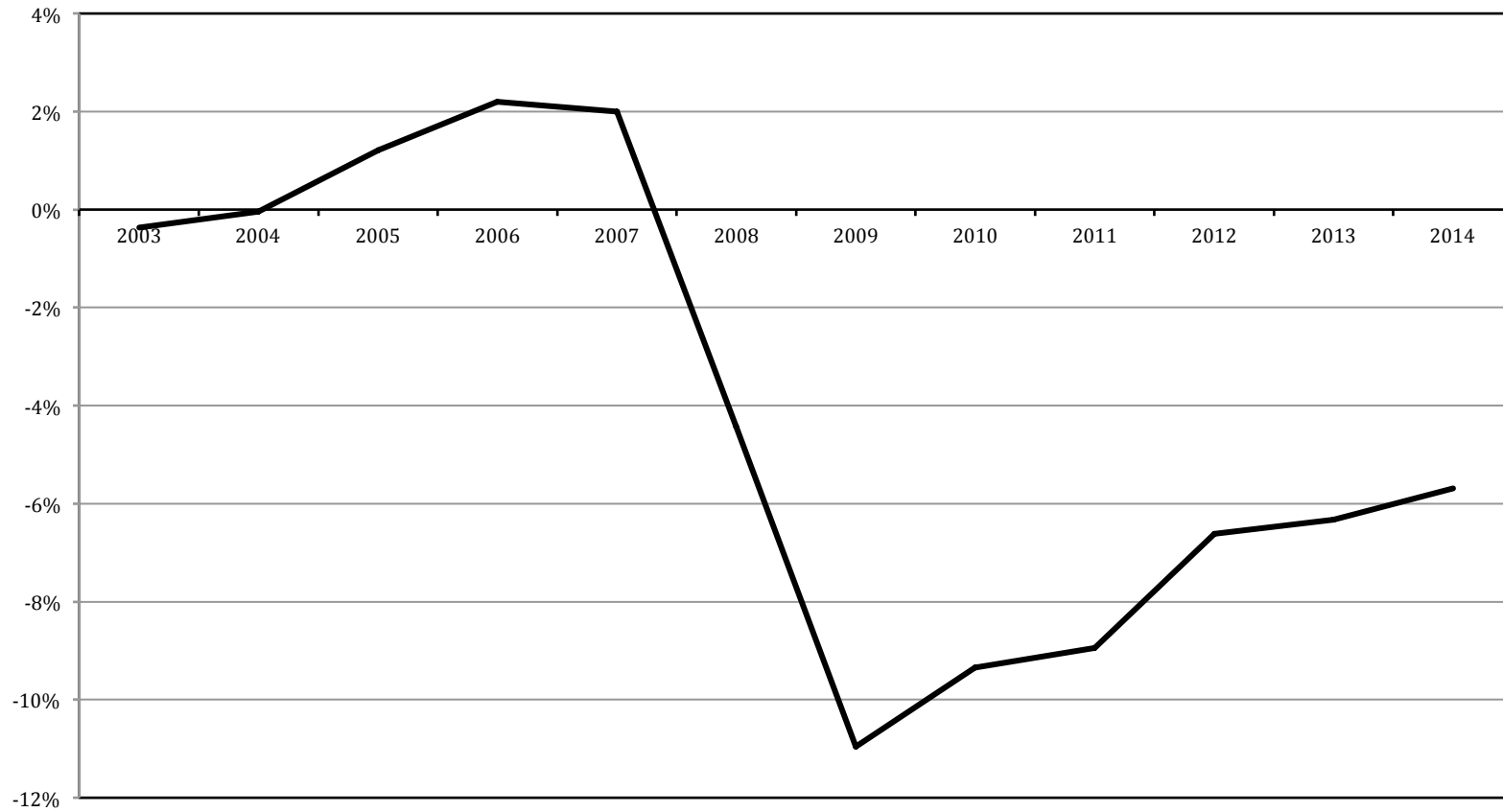
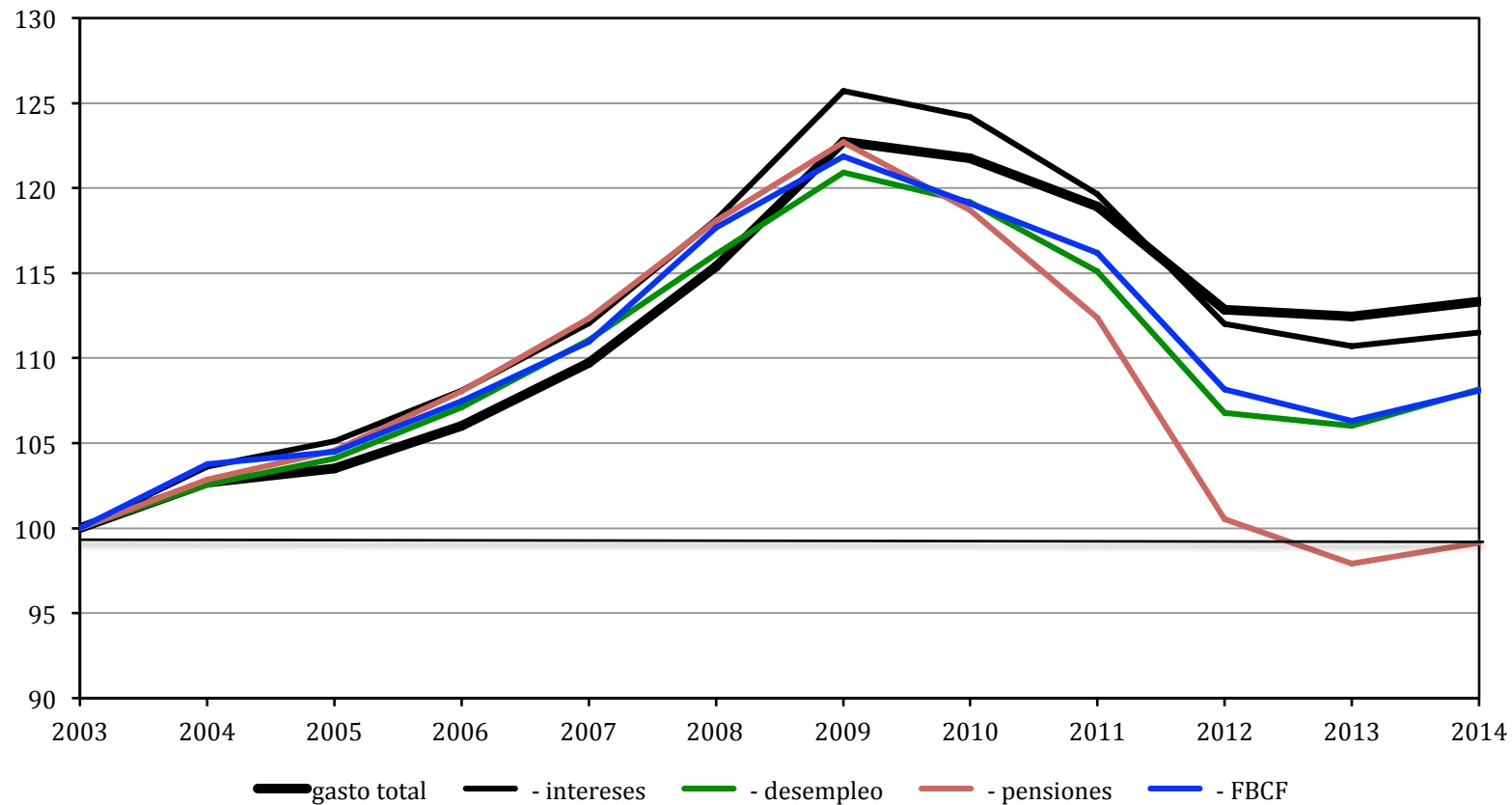


Gráfico 6: Todas las AAPP, gasto por habitante a precios constantes



Volumen de gasto suficiente para mantener servicios a niveles de años recientes en los que nadie hablaba del desmantelamiento del estado del bienestar. Más que quejarse del bajo gasto habría que preguntar si se está usando mal el dinero.

4. Pensiones

- Dentro de las finanzas públicas, las pensiones merecen una mención aparte.
- Principal partida de gasto público y muy sensible a un proceso de envejecimiento acelerado que ya ha empezado. La tasa de dependencia de ancianos se multiplicará al menos por dos en las próximas décadas.

Situación agravada por la crisis de los últimos años: ha aumentado la urgencia del problema

- Reformas bien planteadas, aunque quizás demasiado graduales en algunas cosas (hasta 2027) + nadie contaba con inflación negativa. ¿Qué margen de espera?

Gráfico 7: Todas las AAPP, componentes seleccionados del gasto en % del PIB

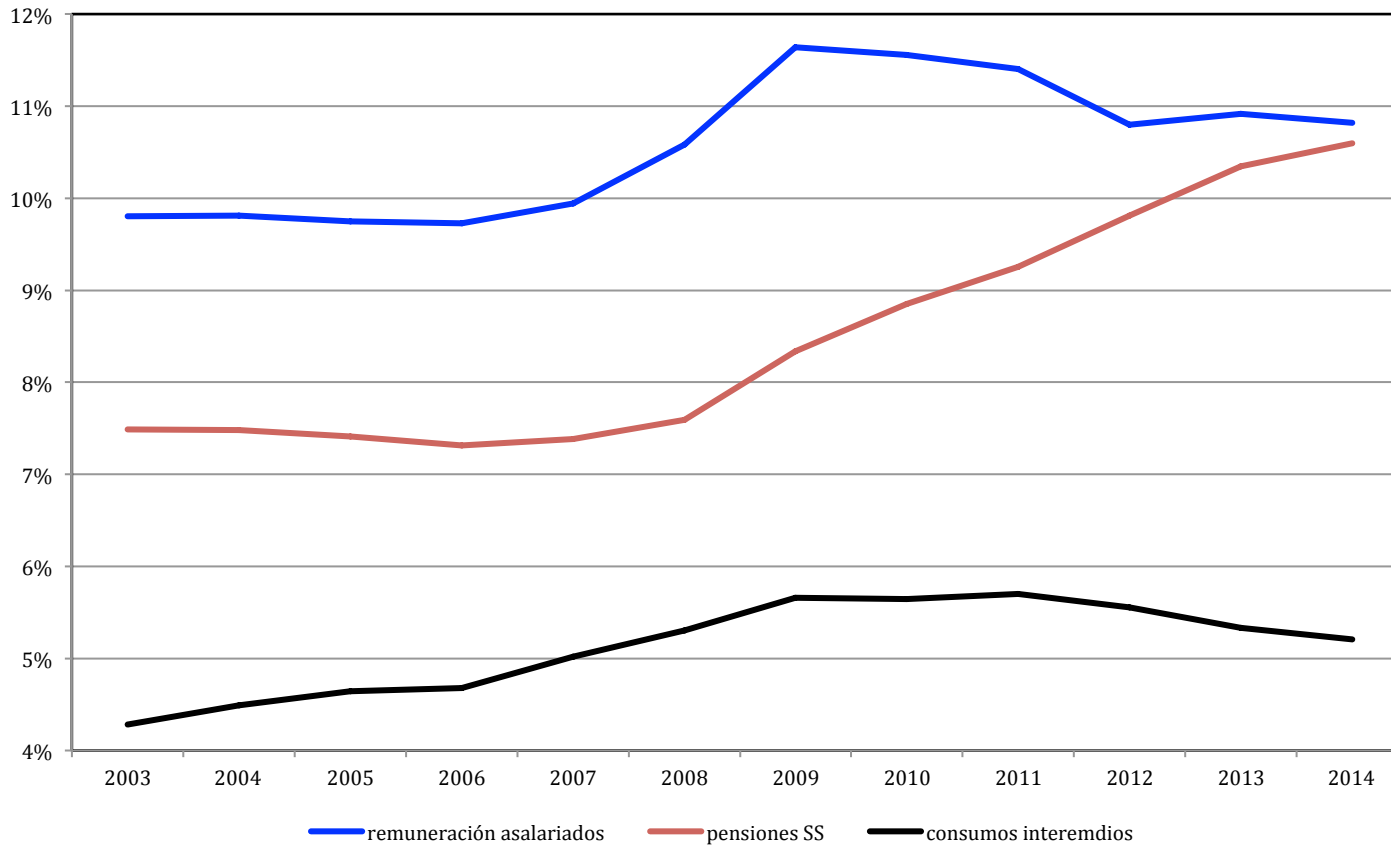
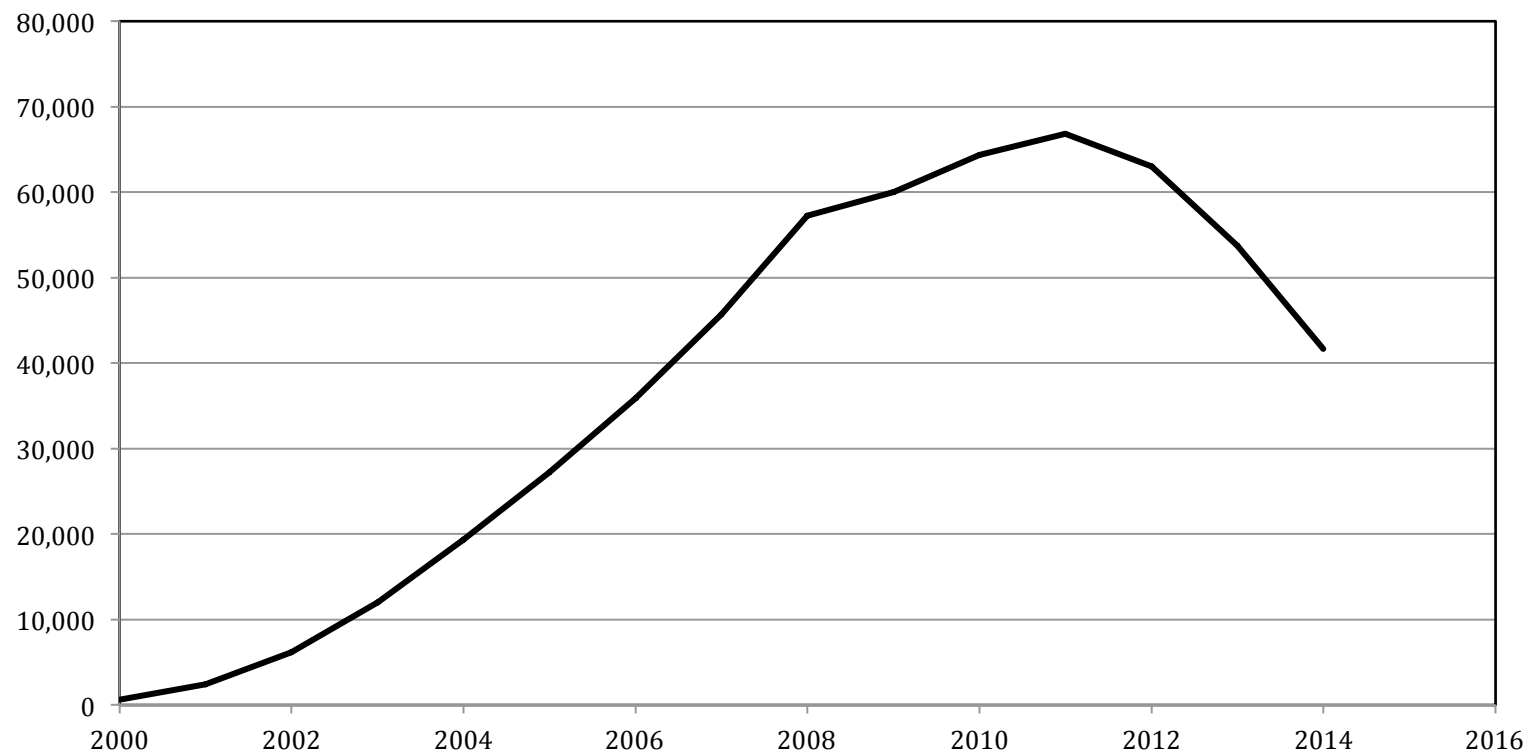
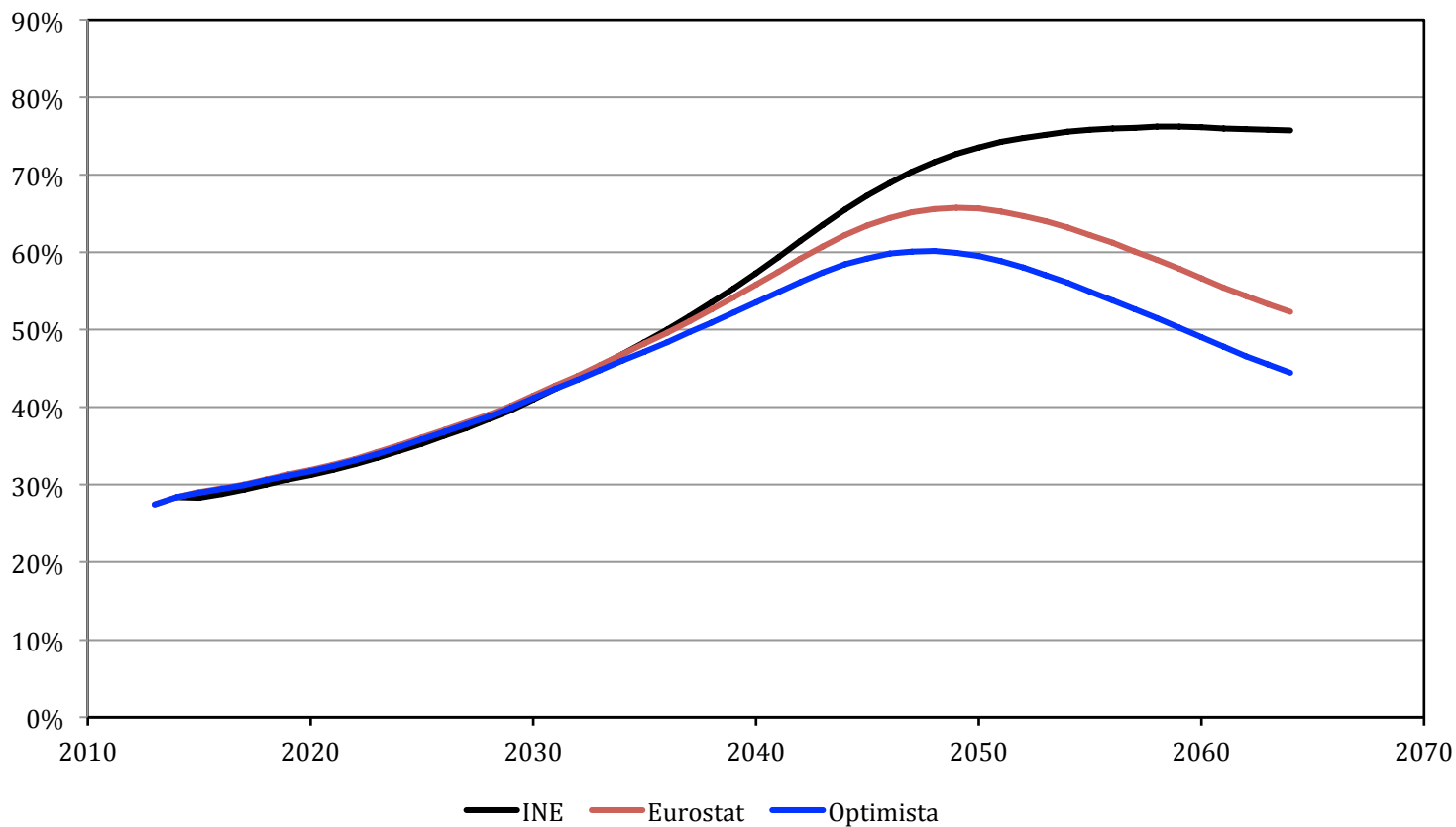


Gráfico 8: Evolución del Fondo de Reserva de la Seguridad Social saldo a 31 de diciembre, millones de euros



**Gráfico 9: Tasa de dependencia de mayores (pob. 65+/pob. 18-64).
Proyecciones para España**



5. Productividad

- Perfil enormemente preocupante del crecimiento de la productividad: descenso continuado desde los años 70 (con pequeños repuntes en recesiones debido a la destrucción de empleo). Hay que darle la vuelta o tendremos serios problemas.

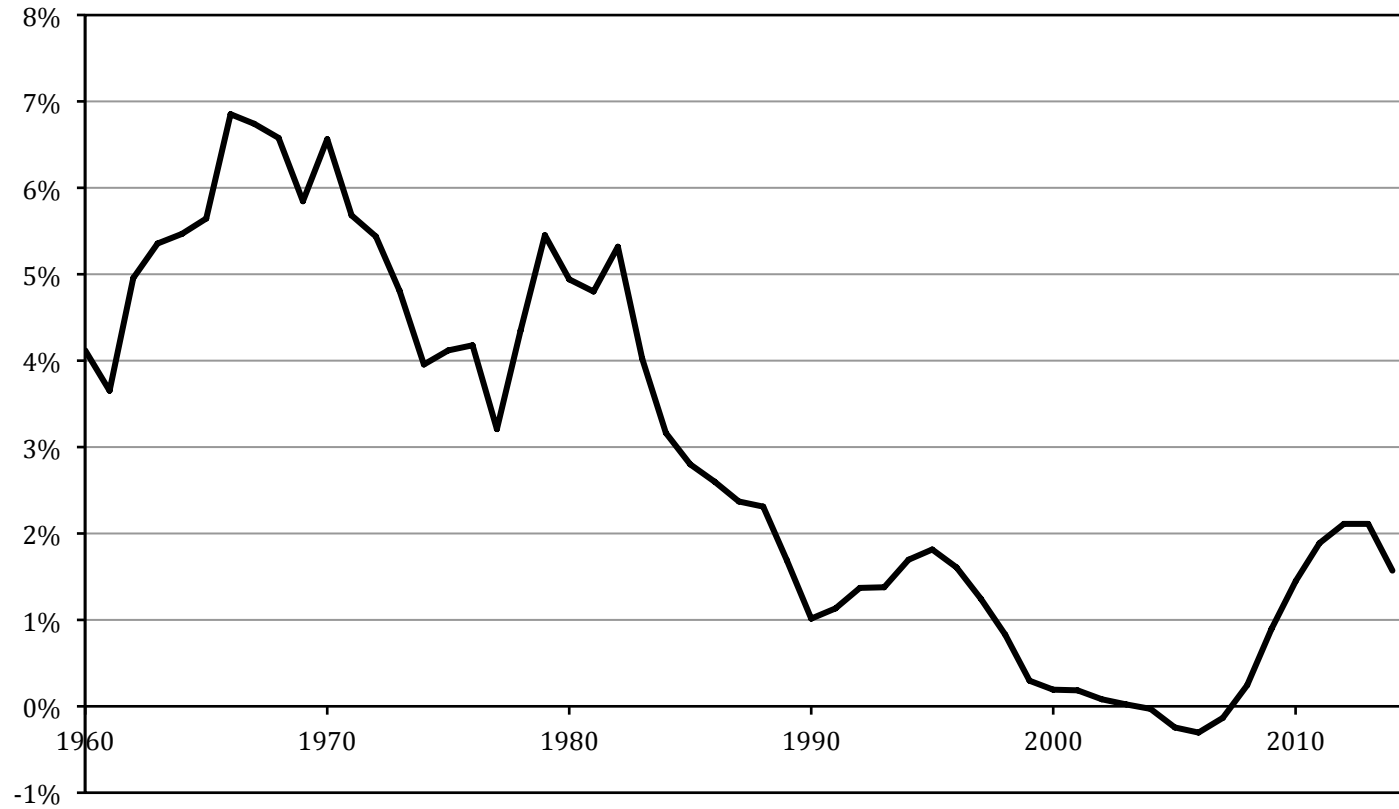
- Áreas de atención prioritaria en las que no se ha hecho gran cosa:

Educación, incluyendo universidades, e investigación

Dimensión e internacionalización de la empresa

Ausencia de reformas serias, descuido durante la crisis amenaza el desarrollo a largo plazo de cosas que no se improvisan.

**Gráfico 10: Tasa de crecimiento del producto real por ocupado
(media móvil de 5 años)**



6. Conclusión

- La crisis nos recuerda la necesidad, y la urgencia, de resolver los problemas estructurales de la economía española, entre ellos:

un mercado de trabajo que no funciona

una productividad que cada vez crece más despacio

asegurar la sostenibilidad de nuestras cuentas públicas

- En algunas materias ha habido avances importantes durante estos últimos años (reformas laborales y de pensiones, LEP y reforma art. 135 CE), aunque con limitaciones, exceso de cautela y problemas de implementación

pero en otras materias la crisis ha sido una oportunidad perdida